



Общество с ограниченной ответственностью  
«Газпром проектирование»

Заказчик – ООО «Газпром межрегионгаз»

**ГАЗОПРОВОД МЕЖПОСЕЛКОВЫЙ К П. ДУБИЩЕНСКИЙ –  
ДЕР. ОСТРОВ ЖИЗДРИНСКОГО РАЙОНА КАЛУЖСКОЙ ОБЛАСТИ**

***ДОКУМЕНТАЦИЯ ПО ПЛАНИРОВКЕ ТЕРРИТОРИИ***

**Проект межевания территории**

**Проект межевания территории. Материалы по обоснованию**

**2539.046.П.0/0.0002-ДПТ-4**

**Том 4**



Общество с ограниченной ответственностью  
«Газпром проектирование»

Заказчик – ООО «Газпром межрегионгаз»

**ГАЗОПРОВОД МЕЖПОСЕЛКОВЫЙ К П. ДУБИЩЕНСКИЙ –  
ДЕР. ОСТРОВ ЖИЗДРИНСКОГО РАЙОНА КАЛУЖСКОЙ ОБЛАСТИ**

***ДОКУМЕНТАЦИЯ ПО ПЛАНИРОВКЕ ТЕРРИТОРИИ***

**Проект межевания территории**

**Проект межевания территории. Материалы по обоснованию**

**2539.046.П.0/0.0002-ДПТ-4**

**Том 4**



Заместитель директора  
филиала по производству

Ю.М. Комиссаров

Главный инженер проекта

Н.А. Михалева

|                |  |
|----------------|--|
| Индв. № подл.  |  |
| Подпись и дата |  |
| Взам. инв. №   |  |



**ОБЩЕСТВО С ОГРАНИЧЕННОЙ ОТВЕТСТВЕННОСТЬЮ**

**Заказчик – ООО «Газпром проектирование»**

**ГАЗОПРОВОД МЕЖПОСЕЛКОВЫЙ К П. ДУБИЩЕНСКИЙ –  
ДЕР. ОСТРОВ ЖИЗДРИНСКОГО РАЙОНА КАЛУЖСКОЙ ОБЛАСТИ**

**ДОКУМЕНТАЦИЯ ПО ПЛАНИРОВКЕ ТЕРРИТОРИИ**

**Проект планировки территории**

**Проект межевания территории. Материалы по обоснованию**

**2539.046.П.0/0.1239-ДПТ4**

**Том 4**

| Изм. | № док. | Подп. | Дата |
|------|--------|-------|------|
|      |        |       |      |
|      |        |       |      |
|      |        |       |      |

|                                       |                |             |
|---------------------------------------|----------------|-------------|
| Инд. № подл.<br>08-64-СП11656<br>0001 | Подпись и дата | Взам инв. № |
|---------------------------------------|----------------|-------------|

**Санкт-Петербург  
2022**



**ОБЩЕСТВО С ОГРАНИЧЕННОЙ ОТВЕТСТВЕННОСТЬЮ**

**Заказчик – ООО «Газпром проектирование»**

**ГАЗОПРОВОД МЕЖПОСЕЛКОВЫЙ К П. ДУБИЩЕНСКИЙ –  
ДЕР. ОСТРОВ ЖИЗДИНСКОГО РАЙОНА КАЛУЖСКОЙ ОБЛАСТИ**

***ДОКУМЕНТАЦИЯ ПО ПЛАНИРОВКЕ ТЕРРИТОРИИ***

**Проект планировки территории**

**Проект межевания территории. Материалы по обоснованию**

**2539.046.П.0/0.1239-ДПТ4**

**Том 4**

**Главный инженер**



**С. А. Сергеев**

**Санкт-Петербург  
2022**

|                                       |                |             |
|---------------------------------------|----------------|-------------|
| Инд. № подл.<br>08-64-СП11656<br>0001 | Подпись и дата | Взам инв. № |
|---------------------------------------|----------------|-------------|

## СОСТАВ ДОКУМЕНТАЦИИ ПО ПЛАНИРОВКЕ ТЕРРИТОРИИ

| №<br>Тома | Наименование документа   |
|-----------|--|
|           | <b>«Газопровод межпоселковый к пос. Дубищенский - дер. Остров Жиздринского района Калужской области»</b>   |
| Том 1     | Основная часть проекта планировки территории. Положение о размещении объекта трубопроводного транспорта.<br>Основная часть проекта планировки территории. Графическая часть. |
| Том 2     | Материалы по обоснованию проекта планировки территории. Пояснительная записка.<br>Материалы по обоснованию проекта планировки территории. Графическая часть.                 |
| Том 3     | Основная часть проекта межевания территории. Чертежи межевания территории.<br>Основная часть проекта межевания территории. Текстовая часть                                   |
| Том 4     | Материалы по обоснованию проекта межевания территории. Графическая часть.<br>Материалы по обоснованию проекта межевания территории. Пояснительная записка                    |

### Список исполнителей

Главный инженер проекта в части  
организации работ



Михалева Н.

Главный инженер объектов в части  
общего контроля



Прокуева С.С.

Разработчик



Уткин Г.Л.

Разработчик в части подготовки  
материалов обоснований



Калинина О.М.

|                  | <b>Наименование</b>   |               |
|------------------|---|---------------|
| <b>Раздел 3.</b> | <b>Материалы по обоснованию проекта межевания территории.<br/>Пояснительная записка.</b>  | <b>Стр.8</b>  |
| 3.1              | Обоснование определения местоположения границ образуемого земельного участка с учетом соблюдения требований к образуемым земельным участкам, в том числе требований к предельным (минимальным и (или) максимальным) размерам земельных участков | <b>Стр.8</b>  |
| 3.2              | Обоснование способа образования земельного участка  | <b>Стр.8</b>  |
| 3.3              | Обоснование определения размеров образуемых земельных участков  | <b>Стр.8</b>  |
| 3.4              | Обоснование определения границ публичного сервитута, подлежащего установлению в соответствии с законодательством Российской Федерации   | <b>Стр.8</b>  |
| <b>Раздел 4.</b> | <b>Материалы по обоснованию проекта межевания территории.<br/>Графическая часть.</b>  | <b>Стр.10</b> |
| 4.1              | Чертежи по обоснованию проекта межевания.   | <b>Стр.10</b> |

### **Раздел 3. Проект межевания. Текстовая часть**

#### **3.1 Обоснование определения местоположения границ образуемого земельного участка с учетом соблюдения требований к образуемым земельным участкам, в том числе требований к предельным (минимальным и (или) максимальным) размерам земельных участков**

Местоположение границ земельного участка, формируемого под объектами недвижимого имущества, и, соответственно, его площадь определяются с учетом фактического землепользования в соответствии с требованиями земельного и градостроительного законодательства.

В данном проекте учтены требования ст.11.9 Земельного кодекса Российской Федерации (далее – ЗК РФ):

1. Границы образуемых земельных участков не пересекают границы муниципальных образований, границы населенных пунктов, границы территориальных зон;
2. При образовании участков исключены случаи, приводящие к вклиниванию, вкрапливанию, изломанности границ, чересполосице, невозможности размещения объектов недвижимости и другим препятствующим рациональному использованию и охране земель недостаткам, а также нарушению требований, установленных ЗК, другими федеральными законами;
3. Предусмотрено не допущение образования земельных участков, если их образование приводит к невозможности разрешенного использования расположенных на таких земельных участках объектов недвижимости.

В соответствии со ст.4 ст.36 Градостроительного кодекса Российской Федерации действие градостроительного регламента не распространяется на земельные участки, предназначенные для размещения линейных объектов. Предельные (минимальные и (или) максимальные) размеры земельных участков и предельные параметры разрешенного строительства, реконструкции объектов капитального строительства – не подлежат установлению.

#### **3.2 Обоснование способа образования земельного участка**

В границах зоны межевания объекта капитального строительства «Газопровод межпоселковый к пос. Дубищенский - дер. Остров Жиздринского района Калужской области» по сведениям Государственного кадастра недвижимости расположены учтенные земельные участки категорий земель – земли промышленности, энергетики, транспорта, связи, радиовещания, телевидения, информатики, земли для обеспечения космической деятельности, земли обороны, безопасности и земли иного специального назначения и земли сельскохозяйственного назначения.

На основании сведений Единого государственного реестра недвижимости выявлен правовой статус всех затрагиваемых земельных участков в границе зоны межевания объекта. Также выявлены земли неразграниченной государственной собственности, из которых образованы земельные участки в соответствии со ст.11.3 ЗК РФ.

#### **3.3 Обоснование определения размеров образуемых земельных участков**

Расчет площади образуемого земельного участка, необходимого для размещения проектируемых объектов недвижимости, осуществляется на основании норм проектирования и строительства относительно того или иного сооружения.

#### **3.4 Обоснование определения границ публичного сервитута, подлежащего установлению в соответствии с законодательством Российской Федерации**



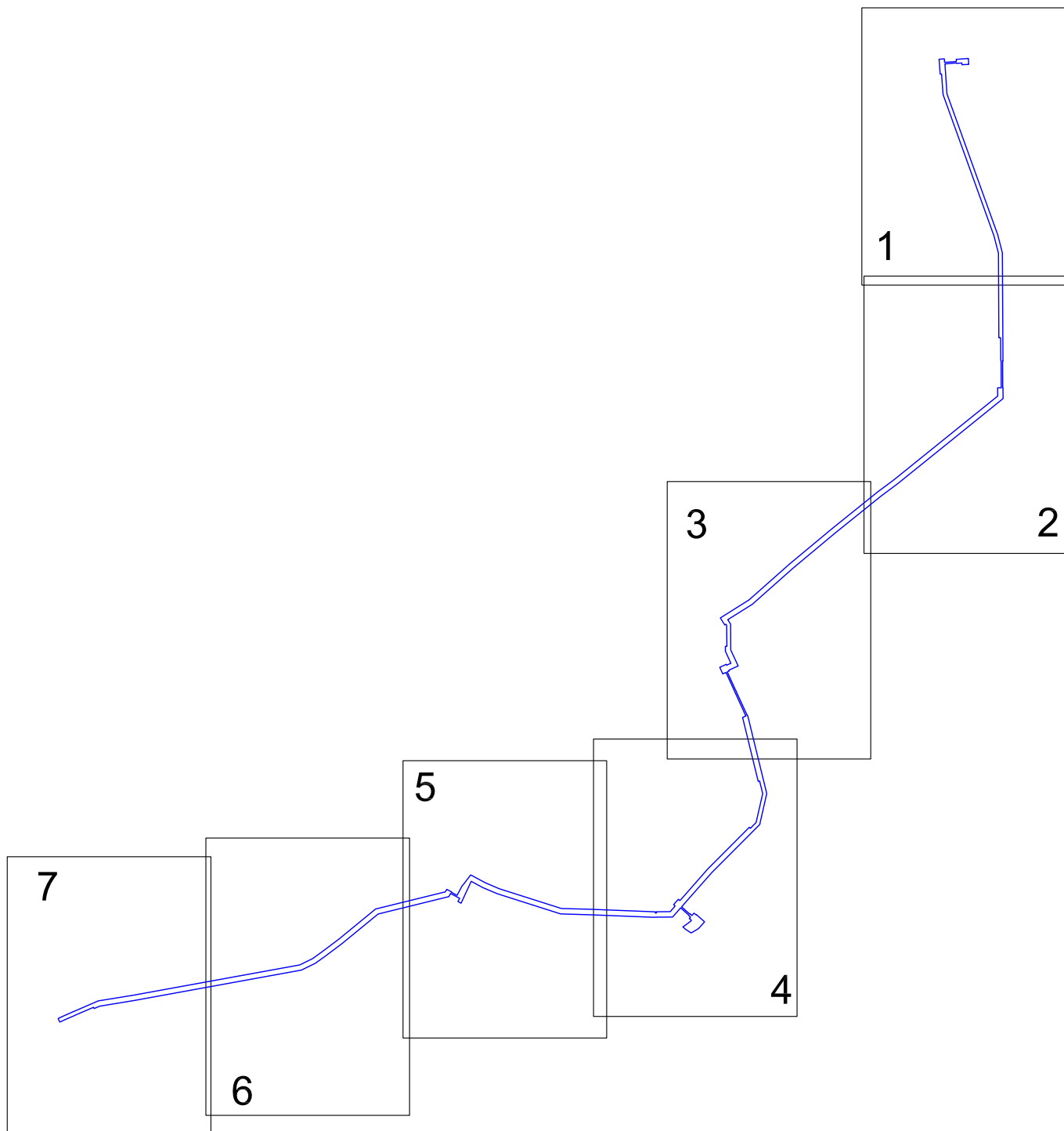
На основании ст.39.37 ЗК РФ для использования земельных участков и (или) земель для размещения проектируемого линейного объекта «Газопровод межпоселковый к пос. Дубищенский - дер. Остров Жиздринского района Калужской области» предусматривается установление публичного сервитута.

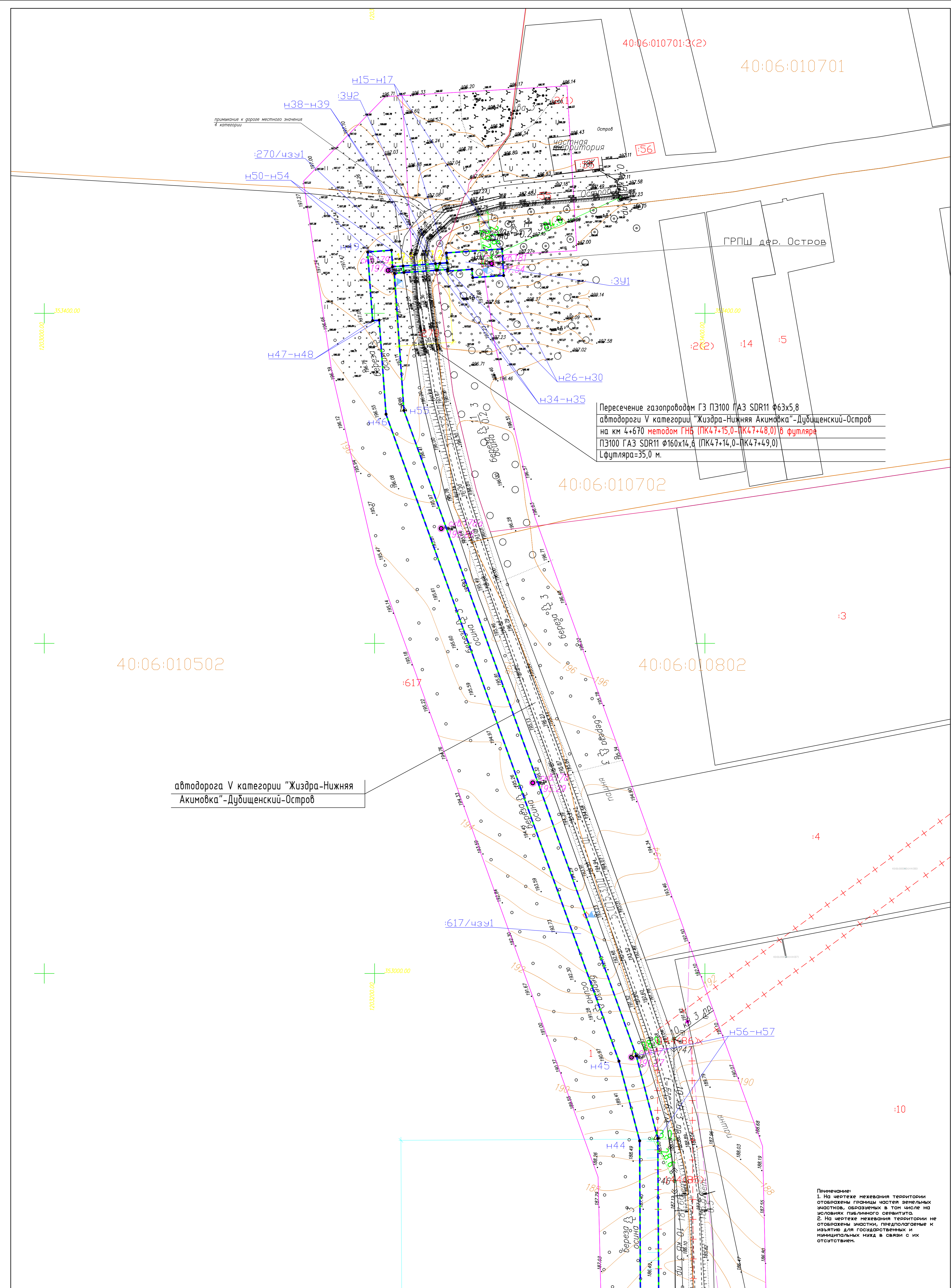
Границы публичного сервитута соответствуют границе зоны размещения объекта определенной проектом планировки территории, исходя из условий не предусматривающих изъятия земель и оптимальной ширины строительной полосы, на основании норм и правил проектирования и норм отвода земель для каждого проектируемого сооружения в составе объекта.

## **Раздел 4. Материалы по обоснованию проекта межевания.**

### **4.1 Чертежи по обоснованию проекта межевания**

# Схема расположения листов





Пересечение газопроводом ГЗ ПЭ100 ГАЗ SDR11 Ø14,6  
автодорога V категории "Жиздра-Нижняя Акимовка"-Дубищенский-Остров  
на км 4+670 методом ГНБ (ПК47+14,0-ПК47+49,0) в футляре  
ПЭ100 ГАЗ SDR11 Ø160x14,6 (ПК47+14,0-ПК47+49,0)  
Lфутляра=35,0 м.

автодорога V категории "Жиздра-Нижняя  
Акимовка"-Дубищенский-Остров

Примечание:  
1. На чертеже межевания территории отобразены границы частей земельных участков, образующих в том числе на условиях публичного сервитута.  
2. На чертеже межевания территории не отобразены участки, предполагаемые к изъятию для государственных и муниципальных нужд в связи с их отсутствием.

- Границы образуемых земельных участков / образуемых частей земельных участков
- Граница публичного сервитута, подлежащего установлению
- - - - - Границы зон с особыми условиями использования территории
- Границы населенных пунктов
- Границы существующих участков
- 14 Номер земельного участка
- Границы кадастрового квартала
- 40:06:010702 Номер кадастрового квартала
- 391 Условный номер земельного участка
- 57/чзч1 Условный номер части земельного участка
- n1 Номера характерных точек земельных участков
- 1 Номера характерных точек публичного сервитута
- Контур 1 Условный номер образуемого публичного сервитута

|                             |         |      |       |      |      |  |      |        |
|-----------------------------|---------|------|-------|------|------|--|------|--------|
| Имя                         | Колуч   | Лист | И док | Подп | Дата | Газопровод межселоводный к пос. Дубищенский - дер. Остров<br>Жиздринского района Калужской области |      |        |
| ИПО                         | Прокуба |      |       |      |      | Основная часть проекта межевания территории<br>Графическая часть                                   |      |        |
| Исполнитель                 | Уткин   |      |       |      |      | Стария   | Лист | Листов |
|                             |         |      |       |      |      | П  | 1    | 7      |
| Чертеж межевания территории |         |      |       |      |      | ООО «ЭкспертГаз»<br>г. Санкт-Петербург   |      |        |
| М 1:1000                    |         |      |       |      |      |  |      |        |



40:06:010502

617

Пересечение газопроводом ГЗ ПЭ100 РС ГАЗ SDR11  $\phi 63 \times 5,8$   
ручья без названия методом ГНБ (ПКЗ7+85,0-ПКЗ9+24,5)  
ЛННБ=140,5 м.

352600.00

352700.00

270(3)

40:06:010502

352200.00

352300.00

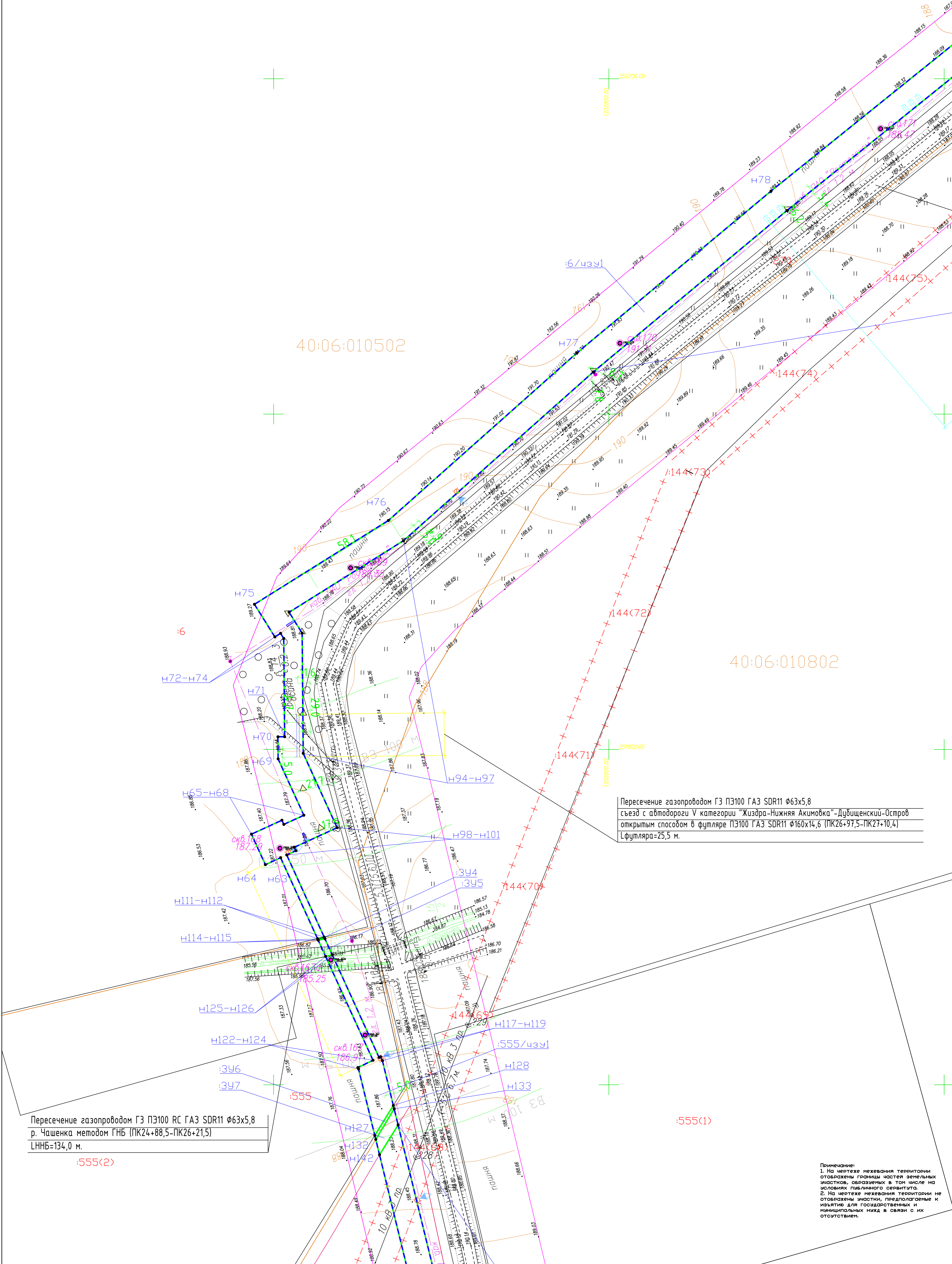
автодорога V категории "Жиздр-Нижняя  
Акимовка"-Дубищенский-Остров

Примечание:  
1. На чертеже межевания территории отобразены границы частей земельных участков, образуемых в том числе на условиях публичного сервитута.  
2. На чертеже межевания территории не отобразены участки, предлагаемые к изъятию для государственных и муниципальных нужд в связи с их отсутствием.

- Границы образуемых земельных участков / образуемых частей земельных участков
- Граница публичного сервитута, подлежащего установлению
- - - Границы зон с особыми условиями использования территории
- Границы населенных пунктов
- 34 Номер земельного участка
- 40:06:010702 Номер кадастрового квартала
- 391 Условный номер земельного участка
- 57/чз91 Условный номер части земельного участка
- n1 Номера характерных точек земельных участков
- 1 Номера характерных точек публичного сервитута, подлежащего установлению
- Контур 1 Условный номер образуемого публичного сервитута

|             |       |      |       |      |      |  |        |      |        |
|-------------|-------|------|-------|------|------|--|--------|------|--------|
| Имя         | Колуч | Лист | И док | Подп | Дата | Газопровод межселовый к пос. Дубищенский - дер. Остров Жиздринского района Калужской области |        |      |        |
| Исполнитель | Уткин |      |       |      |      | Основная часть проекта межевания территории  | Стация | Лист | Листов |
|             |       |      |       |      |      | Чертеж межевания территории  | П      | 2    | 7      |
|             |       |      |       |      |      | 000 «ЭкспертГаз» г. Санкт-Петербург  |        |      |        |
|             |       |      |       |      |      | М 1:1000   |        |      |        |





40:06:010502

40:06:010802

Пересечение газопроводом ГЗ ПЭ100 ГАЗ SDR11  $\phi 63 \times 5,8$   
 съезд с автодороги V категории "Жиздра-Нижняя Акимовка" - Дубищенский-Остров  
 открытым способом в футляре ПЭ100 ГАЗ SDR11  $\phi 160 \times 14,6$  (ПК26+97,5-ПК27+10,4)  
 Лфутляра=25,5 м.

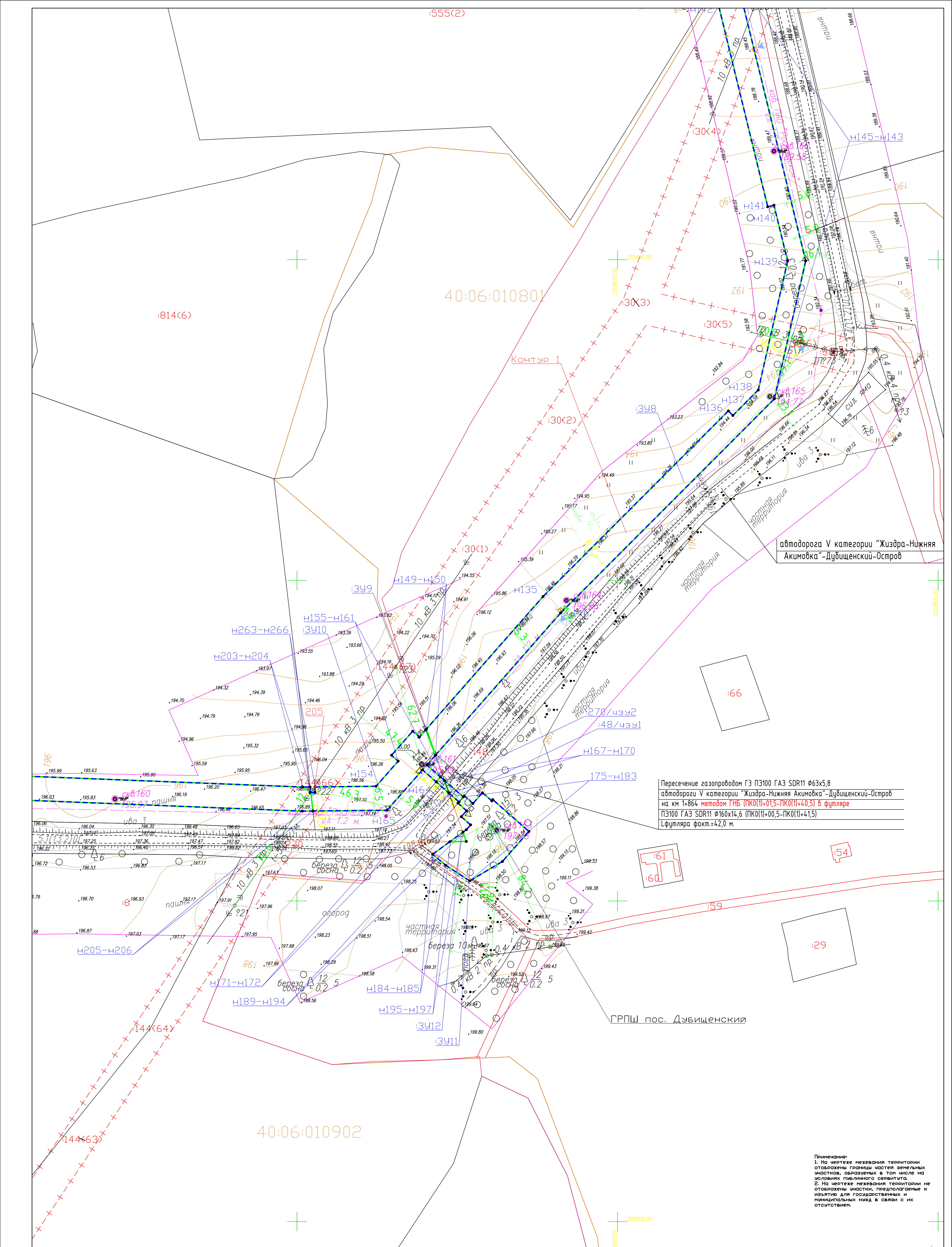
Пересечение газопроводом ГЗ ПЭ100 RC ГАЗ SDR11  $\phi 63 \times 5,8$   
 р. Чашенка методом ГНБ (ПК24+88,5-ПК26+21,5)  
 ЛГНБ=134,0 м.

Примечание:  
 1. На чертеже межевания территории отобразены границы частей земельных участков, образующих в том числе на условиях публичного сервитута.  
 2. На чертеже межевания территории не отобразены участки, предполагаемые к изъятию для государственных и муниципальных нужд в связи с их отсутствием.

|  |   |          |   |
|--|---|----------|---|
| Границы образуемых земельных участков / образуемых частей земельных участков | Границы существующих земельных участков | ● 1      | Номера характерных точек публичного сервитута, подлежащего установлению |
| Граница публичного сервитута, подлежащего установлению                       | 14                                      | Контур 1 | Основной номер образуемого публичного сервитута                         |
| Границы зон с особыми условиями использования территории                     | 40:06:010702                            |          |   |
| Границы населенных пунктов   | 391                                     |          | Условный номер земельного участка                                       |
|  | 57/чзэ1                                 |          | Условный номер части земельного участка                                 |
|  | н1                                      |          | Номера характерных точек земельных участков                             |

|             |         |      |        |       |      |   |
|-------------|---------|------|--------|-------|------|---|
| Изм.        | Колуч.  | Лист | И док. | Подп. | Дата | Газопровод межпоселковый к пос. Дубищенский - дер. Остров Жиздринского района Калужской области |
| Г/Ю         | Прокуба | 3    | 7      |       |      |   |
| Исполнитель | Уткин   |      |        |       |      | Основная часть проекта межевания территории   |
|             |         |      |        |       |      | Чертеж межевания территории   |
|             |         |      |        |       |      | М 1:1000  |





автодорога V категории "Жиздра-Нижняя Акимовка"-Дубищенский-Остров

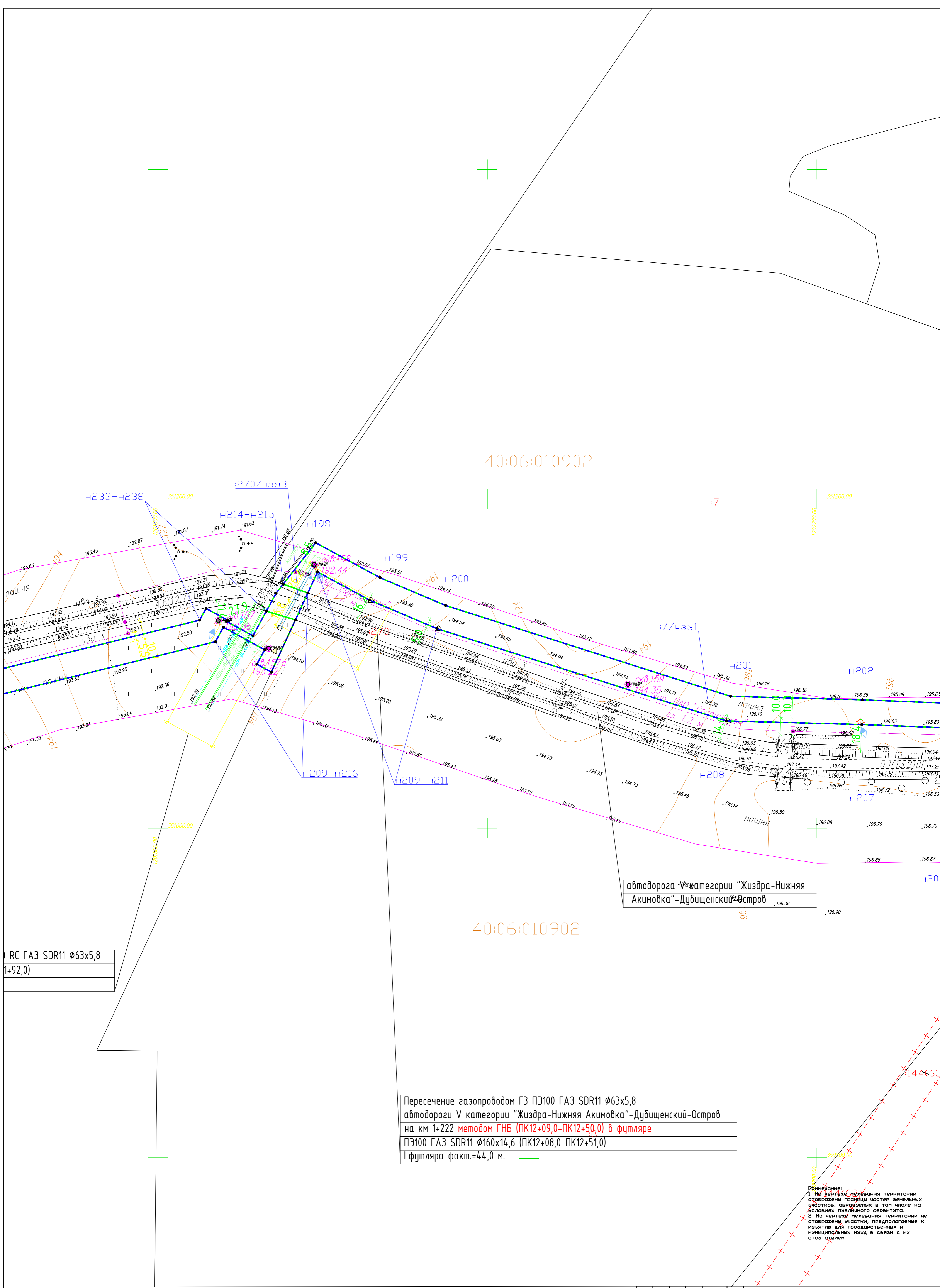
Пересечение газопроводом ГЗ ПЭ100 ГАЗ SDR11  $\phi 63 \times 5,8$  автодорога V категории "Жиздра-Нижняя Акимовка"-Дубищенский-Остров на км 1+864 методом ГНБ (ПК0(1)+01,5-ПК0(1)+40,5) в футляре ПЭ100 ГАЗ SDR11  $\phi 160 \times 14,6$  (ПК0(1)+00,5-ПК0(1)+41,5) в футляре факт.=42,0 м.

Примечание:  
 1. На чертеже межевания территории отобразены границы частей земельных участков, образуемых в том числе на условиях публичного сервитута.  
 2. На чертеже межевания территории не отобразены участки, предполагаемые к изъятию для государственных и муниципальных нужд в связи с их отсутствием.

- Границы образуемых земельных участков / образуемых частей земельных участков
- Границы публичного сервитута, подлежащего установлению
- - - - - Границы зон с особыми условиями использования территории
- Границы населенных пунктов
- Границы существующих участков
- 14 Номер земельного участка
- 40:06:010702 Номер кадастрового квартала
- 391 Условный номер земельного участка
- 57/чзч1 Условный номер части земельного участка
- н1 Номера характерных точек земельных участков
- 1 Номера характерных точек публичного сервитута
- Контур 1 Условный номер образуемого публичного сервитута

|   |         |      |        |       |
|---|---------|------|--------|-------|
| Газопровод межселовкой к пос. Дубищенский – дер. Остров Жиздринского района Калужской области |         |      |        |       |
| Изм.  | Колуч.  | Лист | И док  | Подп. |
| ГЛО   | Прокуба |      |        |       |
| Исполнитель   | Уткин   |      |        |       |
| Основная часть проекта межевания территории   |         |      |        |       |
| Графическая часть   |         |      |        |       |
|   |         |      | Стария | Лист  |
|   |         |      | П      | 4     |
|   |         |      | Листов | 7     |
| Чертеж межевания территории   |         |      |        |       |
| ООО «ЭкспертГаз»  |         |      |        |       |
| г. Санкт-Петербург  |         |      |        |       |
| М 1:1000  |         |      |        |       |





RC ГАЗ SDR11  $\phi 63 \times 5,8$   
1+92,0

автодорога V категории "Жиздра-Нижняя  
Акимовка"-Дубищенский-Остров

Пересечение газопроводом ГЗ ПЭ100 ГАЗ SDR11  $\phi 63 \times 5,8$   
автодороги V категории "Жиздра-Нижняя Акимовка"-Дубищенский-Остров  
на км 1+222 методом ГНБ (ПК12+09,0-ПК12+50,0) в футляре  
ПЭ100 ГАЗ SDR11  $\phi 160 \times 14,6$  (ПК12+08,0-ПК12+51,0)  
Лфутляра факт.=44,0 м.

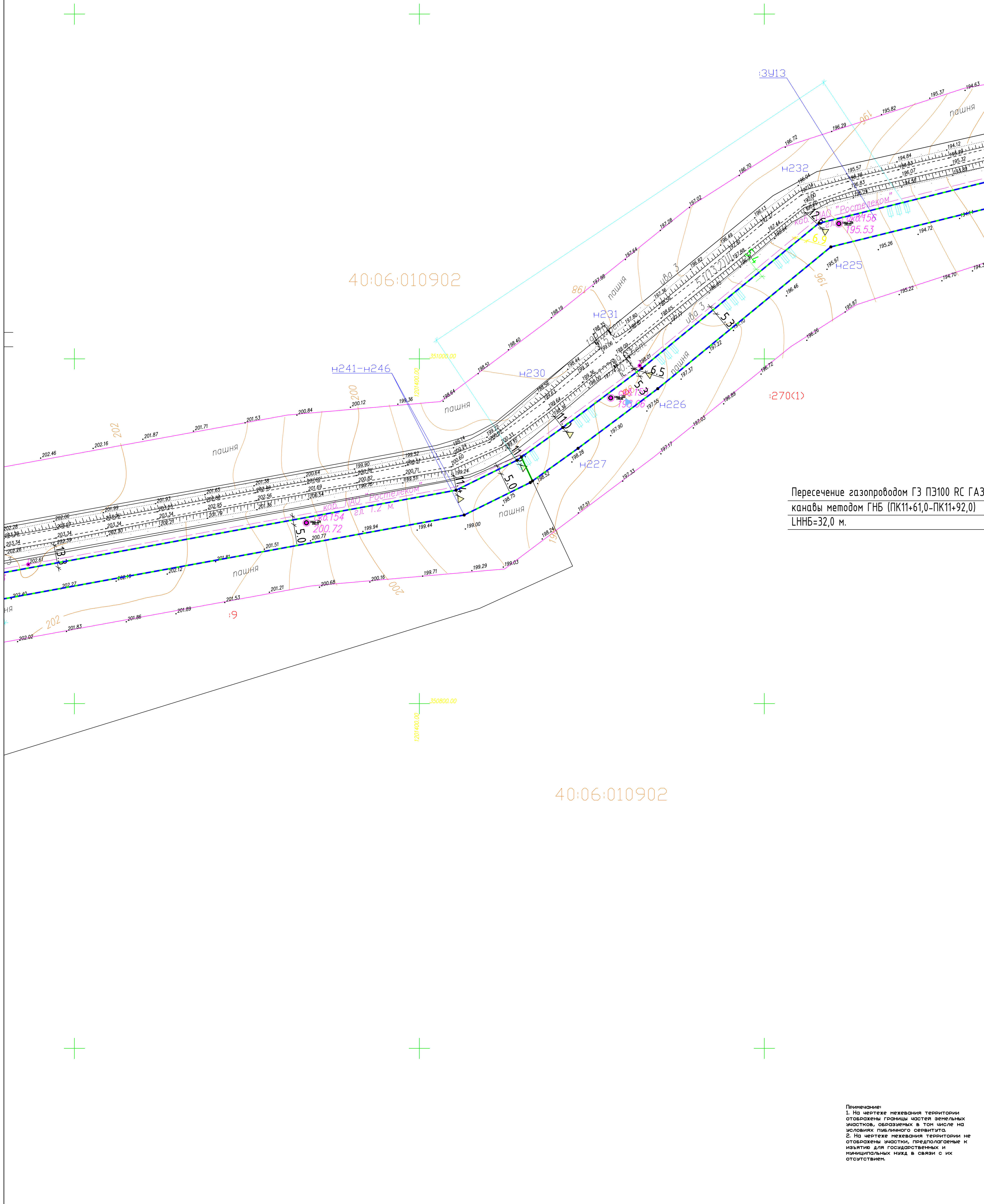
Примечание:  
1. На чертеже межевания территории отобразены границы частей земельных участков, образующих в том числе на условиях публичного сервитута.  
2. На чертеже межевания территории не отобразены участки, предполагаемые к изъятию для государственных и муниципальных нужд в связи с их отсутствием.

- Границы образуемых земельных участков / образуемых частей земельных участков
- Граница публичного сервитута, подлежащего установлению
- - - - - Границы зон с особыми условиями использования территории
- Границы населенных пунктов
- Границы существующих участков
- 14 Номер земельного участка
- 40:06:010902 Номер кадастрового квартала
- 391 Условный номер земельного участка
- 57/чзч1 Условный номер части земельного участка
- н1 Номера характерных точек земельных участков

- Номера характерных точек публичного сервитута, подлежащего установлению
- Контур 1 Условный номер образуемого публичного сервитута

|   |         |                                     |         |        |
|---|---------|-------------------------------------|---------|--------|
| Газопровод межселковый к пос. Дубищенский - дер. Остров Жиздринского района Калужской области |         |                                     |         |        |
| Изм.  | Колуч.  | Лист                                | М. док. | Подп.  |
| ГЮ  | Проекта |                                     |         |        |
| Исполнитель   | Уткин   |                                     |         |        |
| Основная часть проекта межевания территории   |         | Страница                            | Лист    | Листов |
| Чертеж межевания территории   |         | 7                                   | 5       | 7      |
|   |         | ООО «ЭкспертГаз» г. Санкт-Петербург |         |        |
|   |         | М 1:1000                            |         |        |





Пересечение газопроводом ГЗ ПЭ100 РС ГАЗ канавы методом ГНБ (ПК11+61,0-ПК11+92,0) ЛННБ=32,0 м.

Примечание:  
 1. На чертеже межевания территории отображены границы частей земельных участков, образуемых в том числе на условиях публичного сервитута.  
 2. На чертеже межевания территории не отображены участки, предполагаемые к изъятию для государственных и муниципальных нужд в связи с их отсутствием.

- Границы образуемых земельных участков / образуемых частей земельных участков
- Граница публичного сервитута, подлежащего установлению
- + — + — Границы зон с особыми условиями использования территории
- Границы населенных пунктов
- Границы существующих участков
- 14 Номер земельного участка
- 40:06:010902 Номер кадастрового квартала
- 3913 Условный номер земельного участка
- 57/чз41 Условный номер части земельного участка
- n1 Номера характерных точек земельных участков
- 1 Номера характерных точек публичного сервитута
- Контур 1 Условный номер образуемого публичного сервитута

|   |        |          |          |  |      |        |
|---|--------|----------|----------|--|------|--------|
|   |        |          |          | Газопровод межпоселковый к пос. Дубищенский – дер. Остров Жидринского района Калужской области |      |        |
| Изм.  | Колуч. | Лист     | Ил. док. | Подп.  | Дата |        |
|   |        | Прокуева |          |  |      |        |
| Исполнитель                                 | Уткин  |          |          |  |      |        |
| Основная часть проекта межевания территории |        |          |          | Стария   | Лист | Листов |
| Чертеж межевания территории                 |        |          |          | П  | 6    | 7      |
|   |        |          |          | ООО «ЭкспертГаз» г. Санкт-Петербург  |      |        |
|   |        |          |          | М 1:1000   |      |        |
|   |        |          |          | 17   |      |        |



автодорога V категории "Жиздра-Нижняя  
Акимовка"-Дубищенский-Остров

40:06:010902

а/д Жиздра-Нижняя Акимовка 4-й км.

Врезка стального участка  $\Phi 57 \times 3,5$  проектируемого газопровода ГЗ  
высокого давления 2 категории  $PN \leq 0,6$  МПа ПЗ 100 ГАЗ SDR11  $\Phi 63 \times 5,8$  в  
существующий подземный газопровод давления 2 категории  $PN \leq 0,6$  МПа DN200  
от АГРС до д. Акимовка Жиздринского района Калужской области  
врезкой без снижения давления газа, по технологии "Раветти"

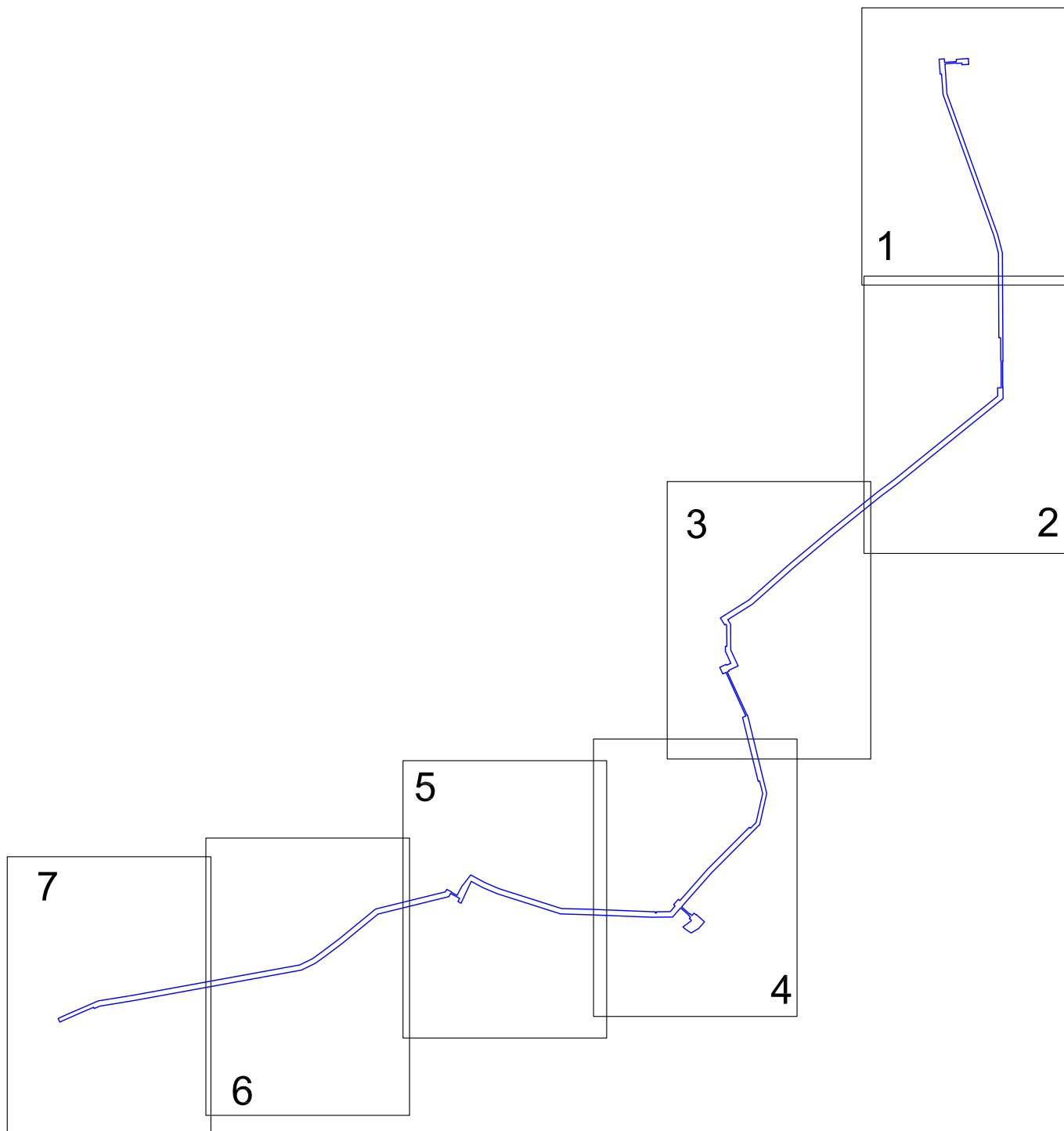
Примечание:  
1. На чертеже межевания территории  
отображены границы частей земельных  
участков, образуемых в том числе на  
условиях публичного сервитута.  
2. На чертеже/межевания территории не  
отображены участки, предполагаемые к  
изъятию для государственных и  
муниципальных нужд в связи с их  
отсутствием.

- Границы образуемых земельных участков / образуемых частей земельных участков
- Граница публичного сервитута, подлежащего установлению
- - - Границы зон с особыми условиями использования территории
- Границы населенных пунктов
- Границы существующих участков
- 14 Номер земельного участка
- 40:06:010902 Номер кадастрового квартала
- :3915 Условный номер земельного участка
- :57/чзэ1 Условный номер части земельного участка
- №1
- №1
- Номера характерных точек публичного сервитута, подлежащего установлению
- Контур 1 Условный номер образуемого публичного сервитута
- Номера характерных точек земельных участков

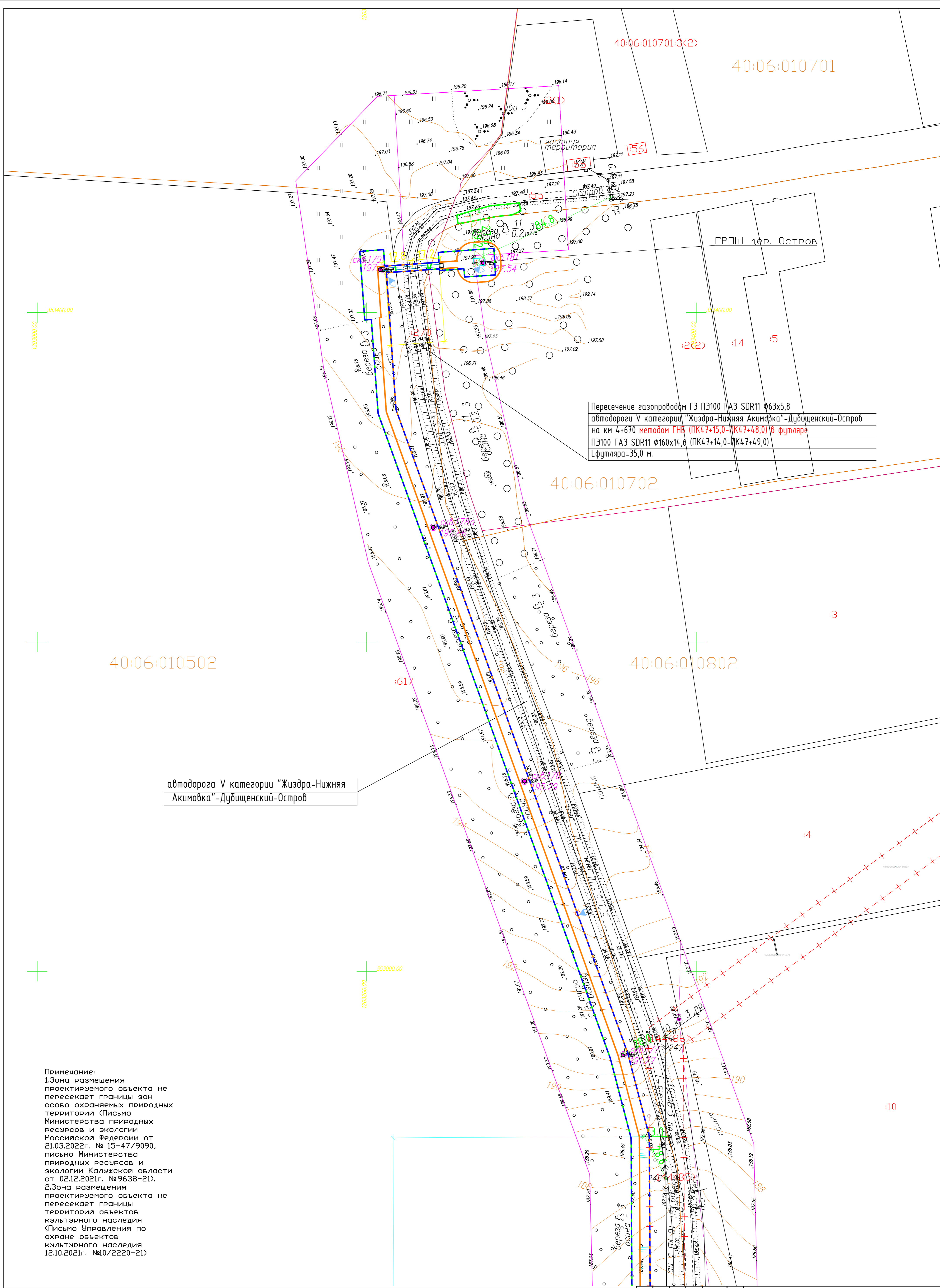
| Изм. | Колуч. | Лист | И. док. | Подп. | Дата |
|------|--------|------|---------|-------|------|
|      |        |      |         |       |      |
|      |        |      |         |       |      |
|      |        |      |         |       |      |
|      |        |      |         |       |      |

|   |        |      |
|---|--------|------|
| Газопровод межселовкой к пос. Дубищенский - дер. Остров Жиздринского района Калужской области |        |      |
| Основная часть проекта межевания территории   | Стадия | Лист |
| Чертеж межевания территории   | П      | 7    |
| 000 «ЭкспертГаз» г. Санкт-Петербург   |        |      |
| М 1:1000  |        |      |

# Схема расположения листов







Пересечение газопроводом ГЗ ПЭ100 ПАЗ SDR11 ф63x5,8  
автоторога V категории "Жиздра-Нижняя Акимовка"-Дубищенский-Остров  
на км 4+670 методом ГНВ (ПК4+7+15,0-ПК4+7+48,0) в футляре  
ПЭ100 ГАЗ SDR11 ф160x14,6 (ПК4+7+14,0-ПК4+7+49,0)  
Лфутляра=35,0 м.

автоторога V категории "Жиздра-Нижняя  
Акимовка"-Дубищенский-Остров

Примечание:  
1.Зона размещения проектируемого объекта не пересекает границы зон особо охраняемых природных территорий (Письмо Министерства природных ресурсов и экологии Российской Федерации от 21.03.2022г. № 15-47/9090, письмо Министерства природных ресурсов и экологии Калужской области от 02.12.2021г. № 9638-21).  
2.Зона размещения проектируемого объекта не пересекает границы территорий объектов культурного наследия (Письмо Управления по охране объектов культурного наследия 12.10.2021г. №10/2220-21)

- Границы образуемых земельных участков / образуемых частей земельных участков
- Граница публичного сервитута, подлежащего установлению
- Границы смежных участков
- 14 Номер земельного участка
- — — — — Границы зон с особыми условиями использования территории
- — — — — Границы кадастрового квартала
- 40:06:010702 Номер кадастрового квартала
- — — — — Границы населенных пунктов
- — — — — Граница охранной зоны газопровода

|  |       |             |       |      |         |  |      |        |
|--|-------|-------------|-------|------|---------|--|------|--------|
| Изм  | Колуч | Лист        | И док | Подп | Дата    | Газопровод межселовкой к пос. Дубищенский – дер. Остров<br>Жиздринского района Калужской области |      |        |
|  |       | Прожве      |       |      | 11.2022 |  |      |        |
|  |       | Исполнитель | Уткин |      | 11.2022 |  |      |        |
| Материалы по обоснованию проекта<br>межевания<br>Графическая часть |       |             |       |      |         | Стадия   | Лист | Листов |
| Чертеж по обоснованию<br>проекта<br>Межевания<br>М 1:1000          |       |             |       |      |         | П  | 1    | 7      |
|  |       |             |       |      |         | ООО «ЭкспертГаз»<br>г. Санкт-Петербург   |      |        |



40:06:010502

617

Пересечение газопроводом ГЗ ПЭ100 РС ГАЗ SDR11  $\phi 63 \times 5,8$   
ручья без названия методом ГНБ (ПКЗ7+85,0-ПКЗ9+24,5)  
ЛННБ=140,5 м.

352600.00

352700.00

40:06:010802

270(3)

40:06:010502

352200.00

352300.00

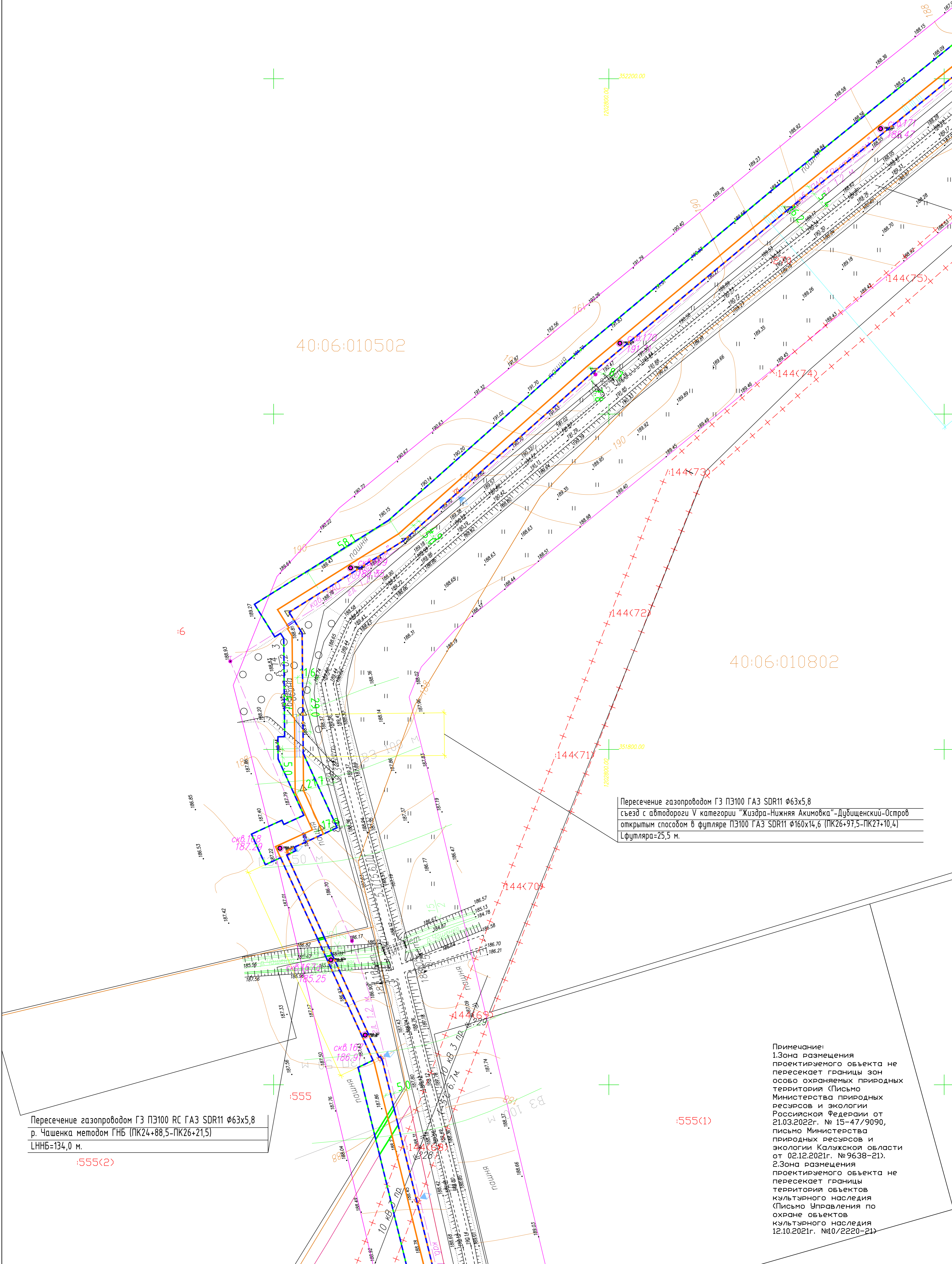
автодорога V категории "Жиздра-Нижняя  
Акимовка"-Дубищенский-Остров

Примечание:  
1.Зона размещения проектируемого объекта не пересекает границы зон особо охраняемых природных территорий (Письмо Министерства природных ресурсов и экологии Российской Федерации от 21.03.2022г. № 15-47/9090, письмо Министерства природных ресурсов и экологии Калужской области от 02.12.2021г. № 9638-21).  
2.Зона размещения проектируемого объекта не пересекает границы территорий объектов культурного наследия (Письмо Управления по охране объектов культурного наследия 12.10.2021г. №10/2220-21)

- Границы образуемых земельных участков / образуемых частей земельных участков
- Граница публичного сервитута, подлежащего установлению
- Границы смежных участков
- - - Границы зон с особыми условиями использования территории
- Границы кадастрового квартала
- 40:06:010702 Номер кадастрового квартала
- + Границы населенных пунктов
- Граница охранной зоны газопровода

|     |       |      |       |      |      |   |      |        |
|-----|-------|------|-------|------|------|---|------|--------|
| Изм | Колуч | Лист | И док | Подп | Дата | Газопровод межпоселковый к пос. Дубищенский - дер. Остров Жиздринского района Калужской области |      |        |
|     |       |      |       |      |      |   |      |        |
|     |       |      |       |      |      | Материалы по обоснованию проекта межевания  |      |        |
|     |       |      |       |      |      |   |      |        |
|     |       |      |       |      |      | Чертеж по обоснованию проекта межевания   |      |        |
|     |       |      |       |      |      |   |      |        |
|     |       |      |       |      |      | Стация  | Лист | Листов |
|     |       |      |       |      |      | П   | 2    | 7      |
|     |       |      |       |      |      | ООО «ЭкспертГаз» г. Санкт-Петербург   |      |        |





Пересечение газопроводом ГЗ ПЭ100 ГАЗ SDR11 Ø63x5,8  
 съезд с автодороги V категории "Жиздра-Нижняя Акимовка"-Дубищенский-Остров  
 открытым способом в футляре ПЭ100 ГАЗ SDR11 Ø160x14,6 (ПК26+97,5-ПК27+10,4)  
 Лфутляра=25,5 м.

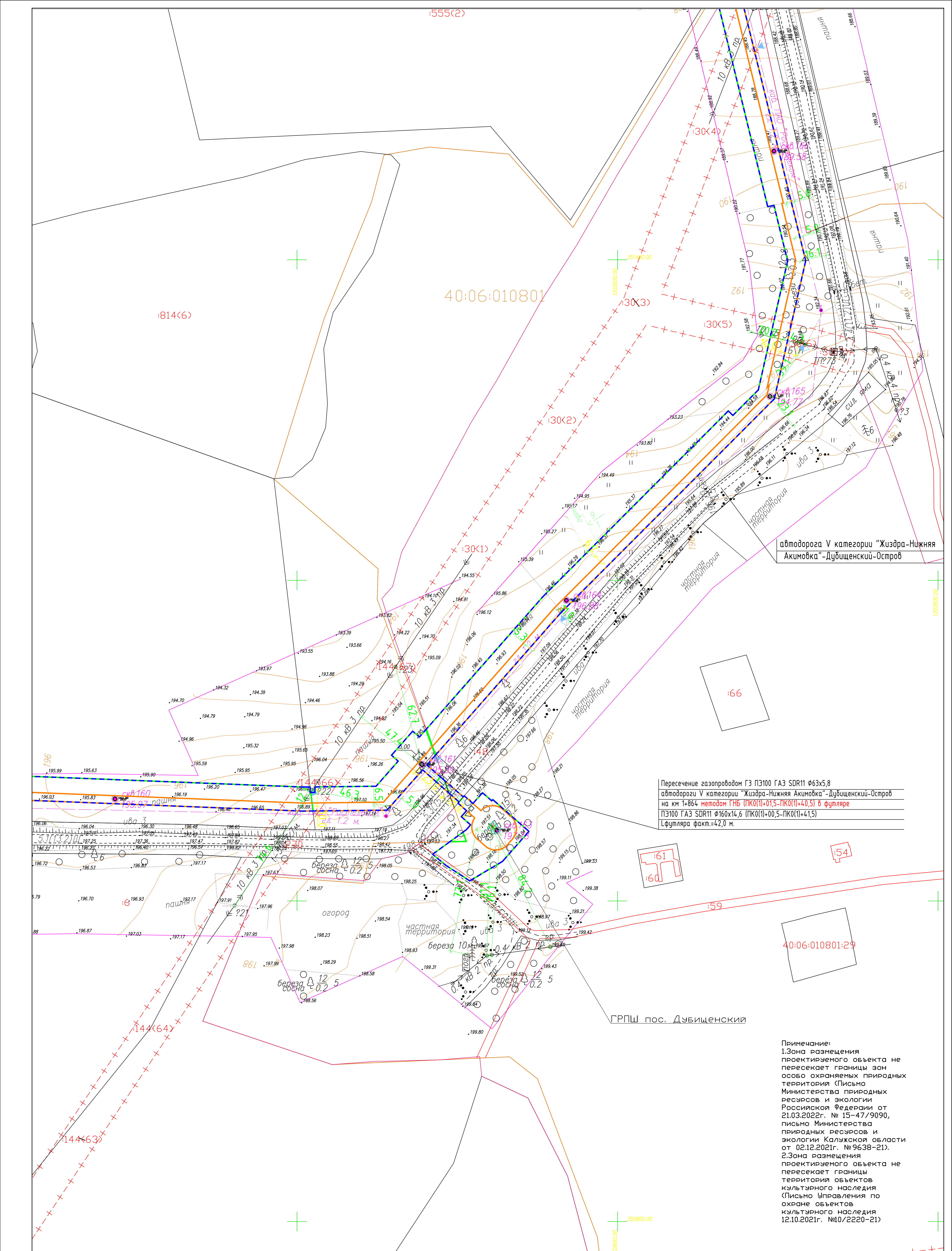
Пересечение газопроводом ГЗ ПЭ100 RC ГАЗ SDR11 Ø63x5,8  
 р. Чашенка методом ГНБ (ПК24+88,5-ПК26+21,5)  
 ЛННБ=134,0 м.

Примечание:  
 1.Зона размещения проектируемого объекта не пересекает границы зон особо охраняемых природных территорий (Письмо Министерства природных ресурсов и экологии Российской Федерации от 21.03.2022г. № 15-47/9090, письмо Министерства природных ресурсов и экологии Калужской области от 02.12.2021г. №9638-21).  
 2.Зона размещения проектируемого объекта не пересекает границы территории объектов культурного наследия (Письмо Управления по охране объектов культурного наследия 12.10.2021г. №10/2220-21)

- Границы образуемых земельных участков / образуемых частей земельных участков
- Граница публичного сервитута, подлежащего установлению
- Границы смежных участков
- Границы зон с особыми условиями использования территории
- Границы кадастрового квартала
- 40:06:010702 Номер кадастрового квартала
- Границы населенных пунктов
- Граница охранной зоны газопровода

|  |        |      |        |       |         |   |      |        |
|--|--------|------|--------|-------|---------|---|------|--------|
| Изм.                                       | Колуч. | Лист | И док. | Подп. | Дата    | Газопровод межпоселковый к пос. Дубищенский – дер. Остров Жиздринского района Калужской области |      |        |
|  |        |      |        |       | 11.2022 |   |      |        |
| Исполнитель                                | Уткин  |      |        |       |         |   |      |        |
| Материалы по обоснованию проекта межевания |        |      |        |       |         | Стадия  | Лист | Листов |
| Чертеж по обоснованию проекта межевания    |        |      |        |       |         | П   | 3    | 7      |
| М 1:1000                                   |        |      |        |       |         | ООО «ЭкспертГаз» г. Санкт-Петербург   |      |        |





автотрасса V категории "Жиздра-Нижняя Акимовка"-Дубищенский-Остроб

Пересечение газопроводом ГЗ ПЭ100 ГАЗ SDR11  $\phi 63 \times 5,8$  автотрассы V категории "Жиздра-Нижняя Акимовка"-Дубищенский-Остроб на км 1+864 методом ГНБ (ПК0(1)+01,5-ПК0(1)+40,5) в футляре ПЭ100 ГАЗ SDR11  $\phi 160 \times 14,6$  (ПК0(1)+00,5-ПК0(1)+41,5) Лфутляра факт.=4,2,0 м.

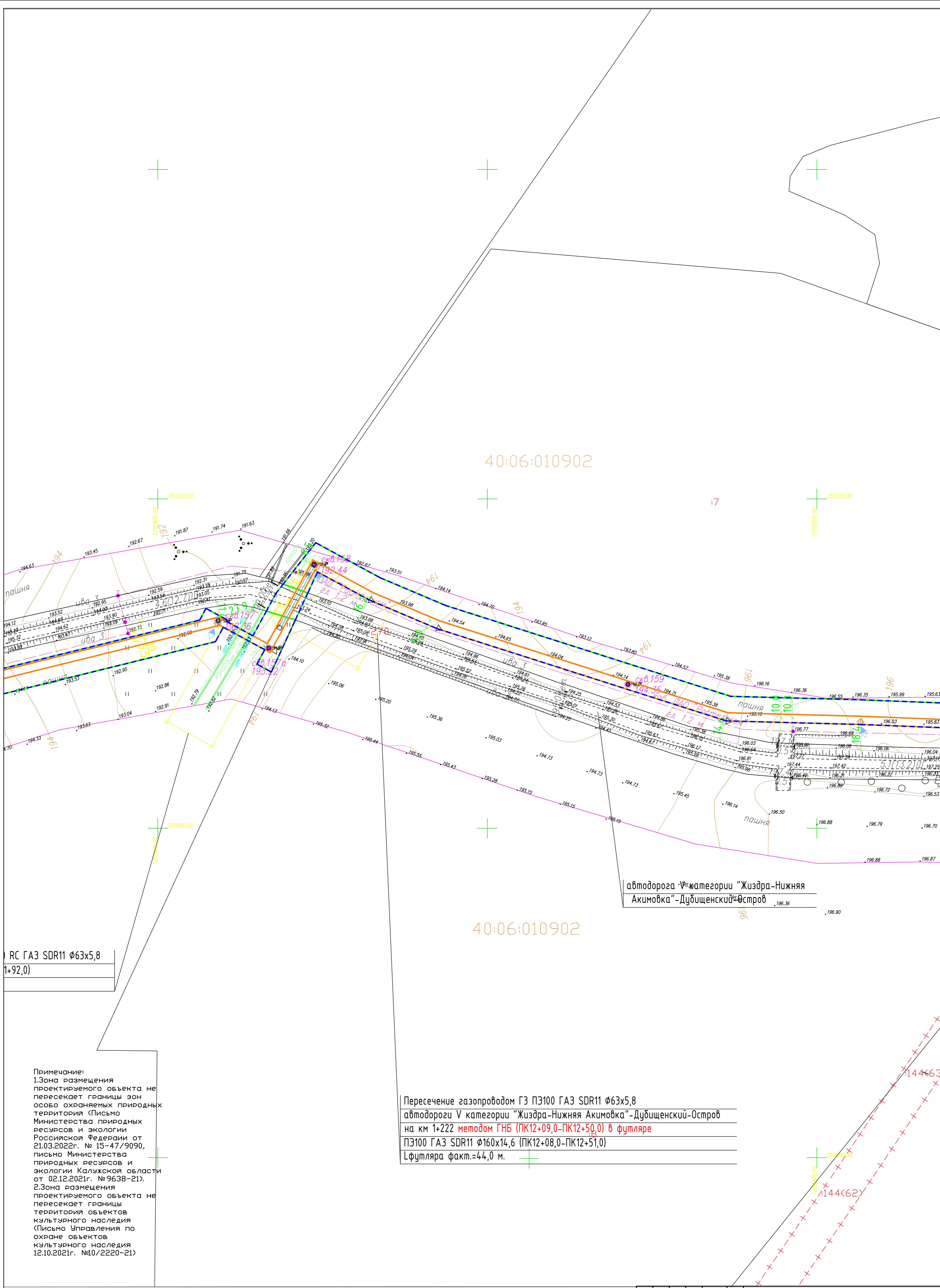
ГРПШ пос. Дубищенский

Примечание:  
 1.Зона размещения проектируемого объекта не пересекает границы зон особо охраняемых природных территорий (Письмо Министерства природных ресурсов и экологии Российской Федерации от 21.03.2022г. № 15-47/9090, письмо Министерства природных ресурсов и экологии Калужской области от 02.12.2021г. № 9638-21).  
 2.Зона размещения проектируемого объекта не пересекает границы территории объектов культурного наследия (Письмо Управления по охране объектов культурного наследия 12.10.2021г. № 10/2220-21)

- Границы образемых земельных участков / обозначенных частей земельных участков
- Граница публичного сервитута, подлежащего установлению
- Границы смежных участков
- 14
- +---+ Границы зон с особыми условиями использования территории
- Границы кадастрового квартала
- 40:06:010702 Номер кадастрового квартала
- Границы населенных пунктов
- Граница охранной зоны газопровода

|  |         |         |                                     |       |
|--|---------|---------|-------------------------------------|-------|
| Газопровод межселовый к пос. Дубищенский - дер. Остроб Жиздринского района Калужской области |         |         |                                     |       |
| Изм  | Колуч   | Лист    | И док                               | Подп  |
| ГЮ   | Проекта | 11.2022 |                                     |       |
| Исполнитель  | Уткин   | 11.2022 |                                     |       |
| Материалы по обоснованию проекта межевания   |         |         | Страницы                            | Листы |
| Графическая часть  |         |         | 7                                   | 7     |
| Чертеж по обоснованию проекта межевания  |         |         | 000 «ЭкспертГаз» г. Санкт-Петербург |       |
| М 1:1000   |         |         | 23                                  |       |





РС ГАЗ SDR11  $\phi 63 \times 5,8$   
1+92,0

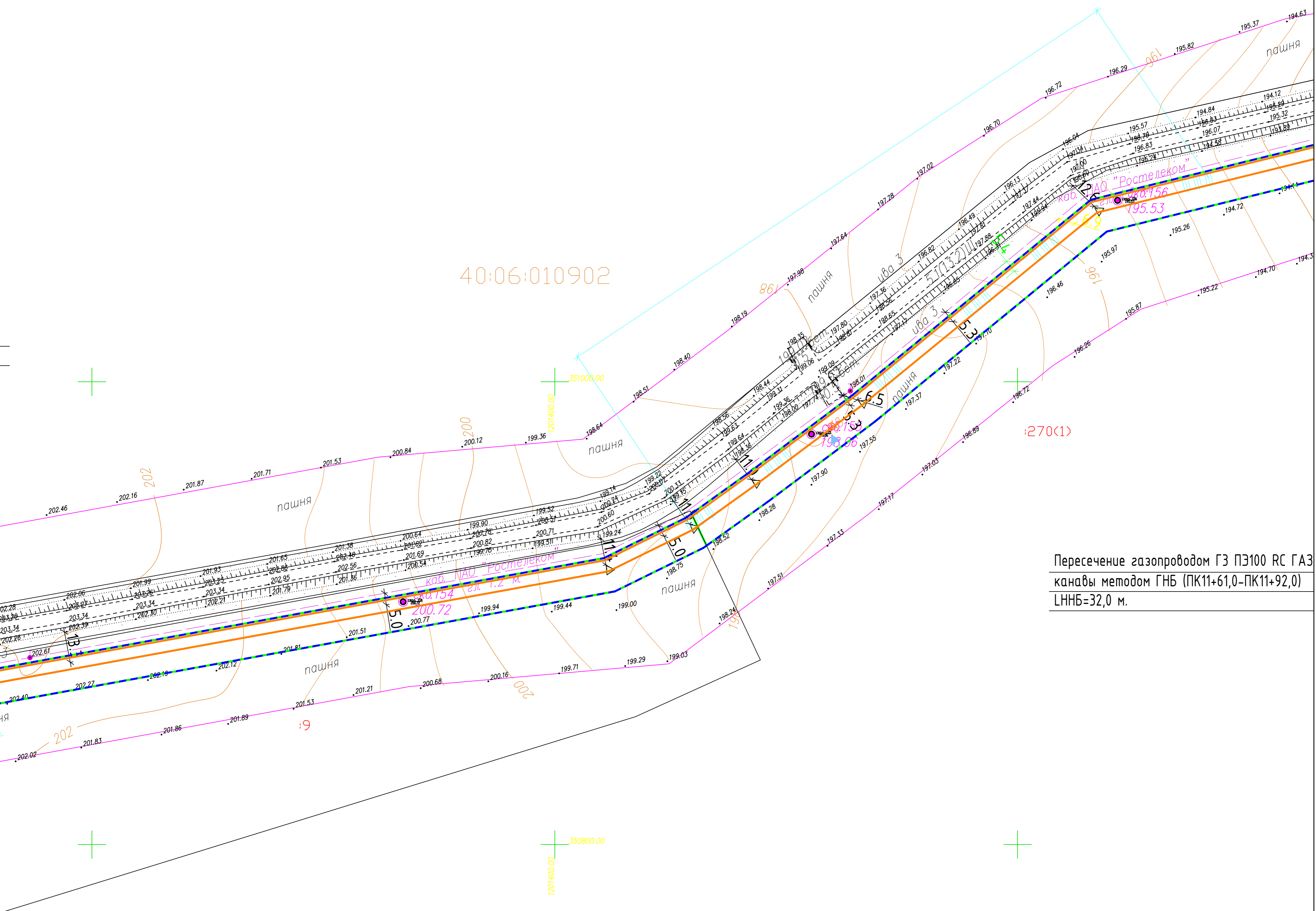
Примечание:  
1. Зона размещения проектируемого объекта не пересекает границы зон особо охраняемых природных территорий (Письмо Министерства природных ресурсов и экологии Российской Федерации от 21.03.2022г. № 15-47/9090, письмо Министерства природных ресурсов и экологии Калужской области от 02.12.2021г. № 9638-21).  
2. Зона размещения проектируемого объекта не пересекает границы территорий объектов культурного наследия (Письмо Управления по охране объектов культурного наследия 12.10.2021г. № 10/2220-21)

Пересечение газопроводом ГЗ ПЭ100 ГАЗ SDR11  $\phi 63 \times 5,8$   
автодороги V категории "Жиздра-Нижняя Акимовка"-Дубищенский-Остров  
на км 1+222 методом ГНБ (ПК12+09,0-ПК12+50,0) в футляре  
ПЭ100 ГАЗ SDR11  $\phi 160 \times 14,6$  (ПК12+08,0-ПК12+51,0)  
Лфутляра факт.=44,0 м.

- Границы образуемых земельных участков / образуемых частей земельных участков
- Граница публичного сервитута, подлежащего установлению
- Границы смежных участков
- - - - - Границы зон с особыми условиями использования территории
- Границы кадастрового квартала
- 40:06:010902 Номер кадастрового квартала
- Границы населенных пунктов
- Граница охранной зоны газопровода

|   |         |      |                                     |       |
|---|---------|------|-------------------------------------|-------|
| Газопровод межселковый к пос. Дубищенский - дер. Остров Жиздринского района Калужской области |         |      |                                     |       |
| Изм.  | Колуч.  | Лист | И док.                              | Подп. |
| ГЮ  | Прокуба | 5    | 11.2022                             |       |
| Исполнитель   | Уткин   |      |                                     |       |
| Материалы по обоснованию проекта межевания  |         |      | Стадия                              | Лист  |
| Графическая часть   |         |      | П                                   | 5     |
| Чертеж по обоснованию проекта межевания   |         |      | 000 «ЭкспертГаз» г. Санкт-Петербург |       |
| М 1:1000  |         |      | Формат 24                           |       |





Пересечение газопроводом ГЗ ПЭ100 РС ГАЗ  
 канавы методом ГНБ (ПК11+61,0-ПК11+92,0)  
 ЛННБ=32,0 м.

Примечание:  
 1.Зона размещения проектируемого объекта не пересекает границы зон особо охраняемых природных территорий (Письмо Министерства природных ресурсов и экологии Российской Федерации от 21.03.2022г. № 15-47/9090, письмо Министерства природных ресурсов и экологии Калужской области от 02.12.2021г. №9638-21).  
 2.Зона размещения проектируемого объекта не пересекает границы территорий объектов культурного наследия (Письмо Управления по охране объектов культурного наследия 12.10.2021г. №10/2220-21)

- Границы образуемых земельных участков / образуемых частей земельных участков
- Граница публичного сервитута, подлежащего установлению
- Границы смежных участков
- 14
- + + + Границы зон с особыми условиями использования территории
- Границы кадастрового квартала
- 40:06:010902 Номер кадастрового квартала
- Границы населенных пунктов
- Граница охранной зоны газопровода

|      |        |             |        |       |         |  |        |      |        |
|------|--------|-------------|--------|-------|---------|--|--------|------|--------|
| Изм. | Колуч. | Лист        | И док. | Подп. | Дата    | Газопровод межпоселковый к пос. Дубищенский – дер. Остров Жидринского района Калужской области |        |      |        |
|      |        | Проекта     |        |       | 11.2022 | Материалы по обоснованию проекта межобщинная границная часть                                   | Стадия | Лист | Листов |
|      |        | Исполнитель | Уткин  |       |         | Чертеж по обоснованию проекта межобщинная  | П      | 6    | 7      |
|      |        |             |        |       |         | 000 «ЭкспертГаз» г. Санкт-Петербург  |        |      |        |



автодорога V категории "Жиздра-Нижняя  
Акимовка"-Дубищенский-Остров

40:06:010902

а/д Жиздра-Нижняя Акимовка 4-й км.

Врезка стального участка  $\Phi 57 \times 3,5$  проектируемого газопровода ГЗ  
высокого давления 2 категории PN $\geq 0,6$  МПа ПЗ 100 ГАЗ SDR11  $\Phi 63 \times 5,8$  в  
существующий подземный газопровод давления 2 категории PN $\geq 0,6$  МПа DN200  
от АГРС до д. Акимовка Жиздринского района Калужской области  
брезкой без снижения давления газа, по технологии "Раветти"

**Примечание:**

1. Зона размещения проектируемого объекта не пересекает границы зон особо охраняемых природных территорий (Письмо Министерства природных ресурсов и экологии Российской Федерации от 21.03.2022г. № 15-47/9090, письмо Министерства природных ресурсов и экологии Калужской области от 02.12.2021г. № 9638-21).
2. Зона размещения проектируемого объекта не пересекает границы территории объектов культурного наследия (Письмо Управления по охране объектов культурного наследия 12.10.2021г. № 10/2220-21)

- Границы образемых земельных участков / обозначенных частей земельных участков
- Граница публичного сервитута, подлежащего установлению
- Границы смежных участков
- - - - Границы зон с особыми условиями использования территории
- Границы кадастрового квартала
- 40:06:010902 Номер кадастрового квартала
- Границы населенных пунктов
- Граница охранной зоны газопровода

|             |         |      |        |       |         |   |
|-------------|---------|------|--------|-------|---------|---|
| Изм.        | Колуч.  | Лист | И док. | Подп. | Дата    | Газопровод межпоселковый к пос. Дубищенский - дер. Остров Жиздринского района Калужской области |
| ГЛО         | Прокуба |      |        |       | 11.2022 |   |
| Исполнитель | Уткин   |      |        |       |         | Материалы по обоснованию проекта межпоселового газопровода                                      |
|             |         |      |        |       |         | Чертеж по обоснованию проекта межевания   |
|             |         |      |        |       |         | М 1:1000  |
|             |         |      |        |       |         | Стадия  |
|             |         |      |        |       |         | Лист  |
|             |         |      |        |       |         | Листов  |
|             |         |      |        |       |         | П   |
|             |         |      |        |       |         | 7   |
|             |         |      |        |       |         | 7   |
|             |         |      |        |       |         | ООО «ЭкспертГаз»  |
|             |         |      |        |       |         | г. Санкт-Петербург  |